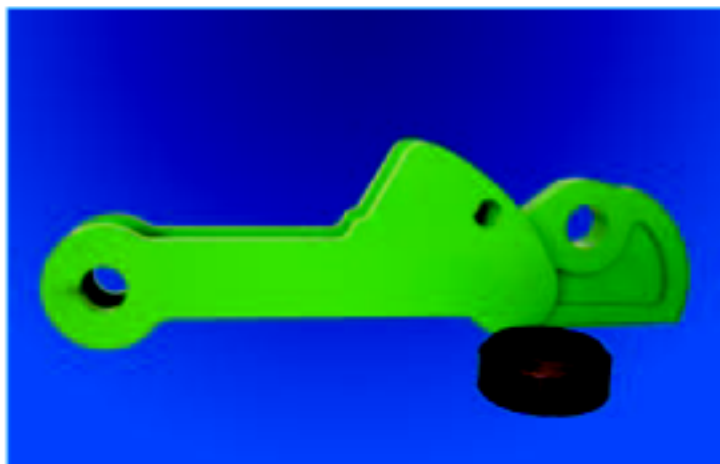


Extrem hart

- Ausgerüstet mit extra gehärtetem Zahnkreis und Zahnsegment zum Heben sowie Transportieren von Stahlblechen mit einer max. Oberflächenhärte von 50 HRC. (Hardox 400 bzw. Hardox 500)
- Diese extra gehärteten Komponenten können in den Klemmen Typ TS(E), TS(E)MP und TS(E)U berücksichtigt werden.
- Abmessungen, Tragfähigkeiten siehe bitte Seite **Dimensionen 3,4 und 5**
- Weitere Sonderausführungen mit veränderter Tragfähigkeit, Greifweite etc. auf Anfrage.



Art. nr.	Typ	Tragfähigkeit (kg)	Greifbereich (R) (mm)	Abmessungen in mm							Gewicht (kg)
				S	T	U	V	W	X	Y	
85000.5	0.75 TS-H	750	0 - 13	47	30	205	100	35	37	10	1,5
85088.5	1 TSE-H	1000	0 - 25	55	45	265	142	38	47	15	3,6
85090.5	2 TSE-H	2000	0 - 35	80	65	335	185	55	56	17	6,5
85033.5	3 TSE-H	3000	0 - 35	80	65	335	185	55	56	17	6,7
85045.5	4.5 TSE-H	4500	0 - 45	85	70	430	230	60	77	20	15,9
85030.5	6 TS-H	6000	0 - 32	114	75	490	225	78	78	20	18,6
85150.5	7.5 TSE-H	7500	0 - 55	112	75	530	267	70	86	20	25
85001.5	0.75 TSEMP-H	750	0 - 13	47	30	310	100	35	37	10	2
85081.5	1 TSEMP-H	1000	0 - 25	55	45	405	142	38	47	15	4,5
85091.5	2 TSEMP-H	2000	0 - 35	80	65	515	185	55	56	17	7,7
85022.5	3 TSEMP-H	3000	0 - 35	80	65	515	185	55	56	17	8
85140.5	4.5 TSEMP-H	4500	0 - 45	85	70	655	230	60	77	20	19,2
85031.5	6 TSEMP-H	6000	0 - 32	114	75	760	225	78	78	20	22,8
85151.5	7.5 TSEMP-H	7500	0 - 55	112	75	800	267	70	86	20	30
85500.5	0.75 TSU-H	750	0 - 13	47	30	203	100	35	37	10	1,7
86580.5	1 TSEU-H	1000	0 - 25	55	50	295	142	38	47	14	3,9
85560.5	2 TSEU-H	2000	0 - 35	80	70	370	185	55	56	16	7,3
86533.5	3 TSEU-H	3000	0 - 35	80	70	370	185	55	56	16	7,5
86530.5	4.5 TSEU-H	4500	0 - 45	85	70	430	230	60	77	20	16,7
86540.5	6 TSU-H	6000	0 - 40	114	78	527	225	78	78	32	21
85540.5	7.5 TSEU-H	7500	0 - 55	112	78	565	267	70	86	32	26